

724



**ISPRA**  
Istituto Superiore per la Protezione  
e la Ricerca Ambientale

Contatti | Mappa | Ricerca

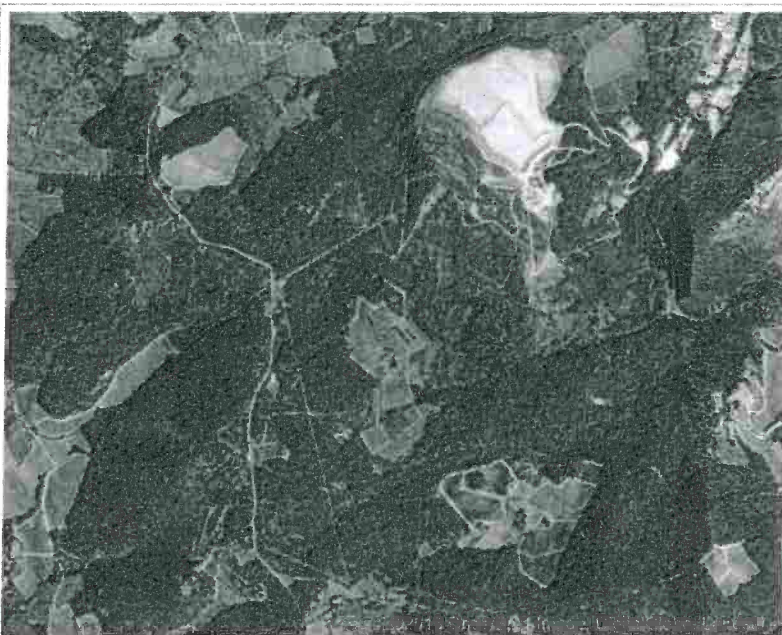
Indagini nel  
sottosuolo (L. 464/84)

Archivio nazionale delle indagini del sottosuolo (Legge 464/1984)

Scheda indagine

Ubicazione indicativa dell'area d'indagine

**Codice:** 191109  
**Regione:** TOSCANA  
**Provincia:** FIRENZE  
**Comune:** SAN CASCIANO IN VAL DI PESA  
**Tipologia:** PERFORAZIONE  
**Uso:** DOMESTICO  
**Profondità (m):** 81.00  
**Quota pc slm (m):** 440  
**Anno realizzazione:** 1988  
**Numero diametri:** 1  
**Presenza acqua:** SI  
**Portata massima (l/s):** 0.1  
**Portata esercizio (l/s):** ND  
**Numero falde:** 1  
**Numero filtri:** 0  
**Numero piezometrie:** 1  
**Stratigrafia:** ND  
**Certificazione(\*):** ND  
**Numero strati:** 0  
**Longitudine ED50 (dd):** 11.266666  
**Latitudine ED50 (dd):** 43.605278  
**Longitudine WGS84 (dd):** 11.265714  
**Latitudine WGS84 (dd):** 43.604296



(\*)Indica la presenza di un professionista  
nella compilazione della stratigrafia

DIAMETRI PERFORAZIONE

Progr	Da profondità (m)	A profondità (m)	Lunghezza (m)	Diametro (mm)
1	0	81	81	254

FALDE ACQUIFERE

Progr	Da profondità (m)	A profondità (m)	Lunghezza (m)
1	63	66	3

MISURE PIEZOMETRICHE

Data rilevamento	Livello statico (m)	Livello dinamico (m)	Abbassamento (m)	Portata (l/s)
NOV / 1988	59.2			